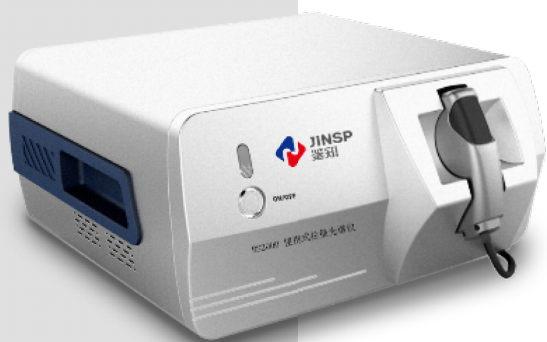


# RS2000 LAB 便携式拉曼光谱仪

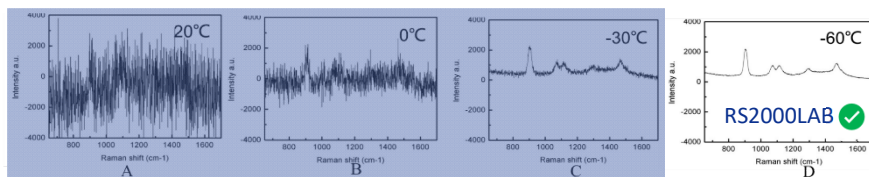


鉴知®RS2000 LAB 便携式拉曼光谱仪是一款高性能的检测设备，可快速无损地对化学品进行定性定量分析，具有高灵敏度、高信噪比、光谱范围宽等优异的性能。

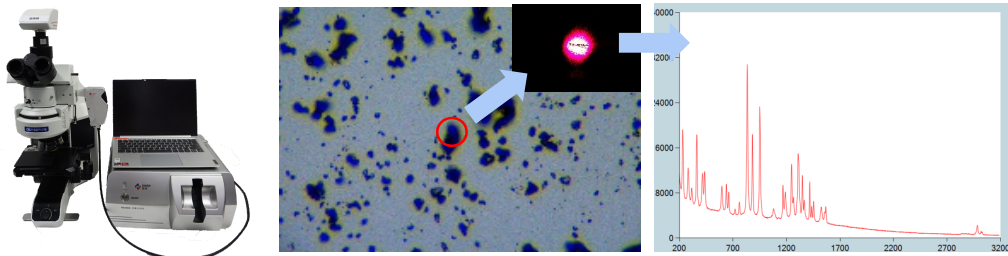
RS2000 LAB 可根据检测需求配置不同激发波长，并有最多4通道配置可选。其配备各种测试附件和样品支架，能够充分满足药物研究、生物医学、化学分析、材料研究等领域的检测需求。

## 技术优势

- 光效率高：采用透射光谱仪
- 多通道可选：最多可选配4通道，更高性价比
- 灵敏度高：深度制冷探测器，具有高灵敏度、高信噪比等优点



- 使用灵活：可与显微镜联调，实现显微拉曼功能



- 软件强大：具备数据采集、数据平滑、降噪、差谱、比对、定量分析方法建立等丰富功能



北京鉴知技术有限公司  
JINSP COMPANY LIMITED

北京鉴知技术有限公司，简称“鉴知技术”，是一家以光谱检测技术为核心的专业公司。鉴知核心源自清华大学，现隶属于中核集团，历经15年的技术积累，公司的核心技术达到国际领先水平，专利累计申请数超过200件。



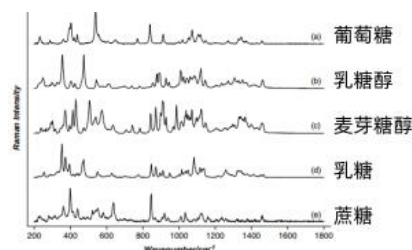
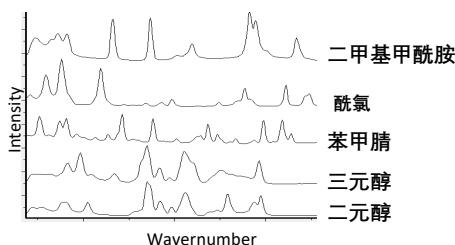
# RS2000 LAB 便携式拉曼光谱仪

• 多功能检测附件：配备固体套筒、液体套筒、密闭检测仓等可适用于固体、粉末、液体等多种不同形态样品的检测



## 应用举例

- 1、材料分析
- 2、药物研发、研究分析
- 3、晶型研究
- 4、文物鉴定、宝石鉴别
- 5、食品安全、药品安全分析
- 6、基础科学研究、研究



项目	参数指标
激发波长	785nm、1064nm可选
输出功率	0-500mw, 功率连续可调
光谱范围	200-3200cm <sup>-1</sup> (785nm)、200-1800cm <sup>-1</sup> (1064nm)
分辨率	优于8cm <sup>-1</sup>
主机重量	小于10kg
波长稳定性	优于0.01nm
检测器	不制冷, 深度制冷可选
光谱仪	透射式高通量光谱仪
标配附件	固体套筒、液体套筒、避光测样池
选配附件	显微镜、机械可调载物台
软件功能	光谱采集、光谱数据处理、谱图比对、设备校准
工作环境	工作温度: 0-40°C。存储温度: -20-55°C
数据输出格式	SPC、txt、prn等格式可选
电源	100-240 VAC, 50-60HZ

## 北京鉴知技术有限公司

JINSP COMPANY LIMITED

公司地址: 北京市海淀区清华同方科技广场D座17层

联系电话: 010-50837191

邮箱: jinsp@jinsp-tech.com

网址: www.jinsp-tech.com

