

# 鉴知技术 RS3000食品安全检测仪

基·于·表·面·增·强·拉·曼·光·谱·技·术



北京鉴知技术有限公司，简称“鉴知技术”，是一家以光谱检测技术为核心的专业公司，产品已广泛应用于缉私缉毒、液体安检、食品安全、药品检测等诸多领域，公司致力于为客户提供更先进的产品和更快捷的物质识别方案。

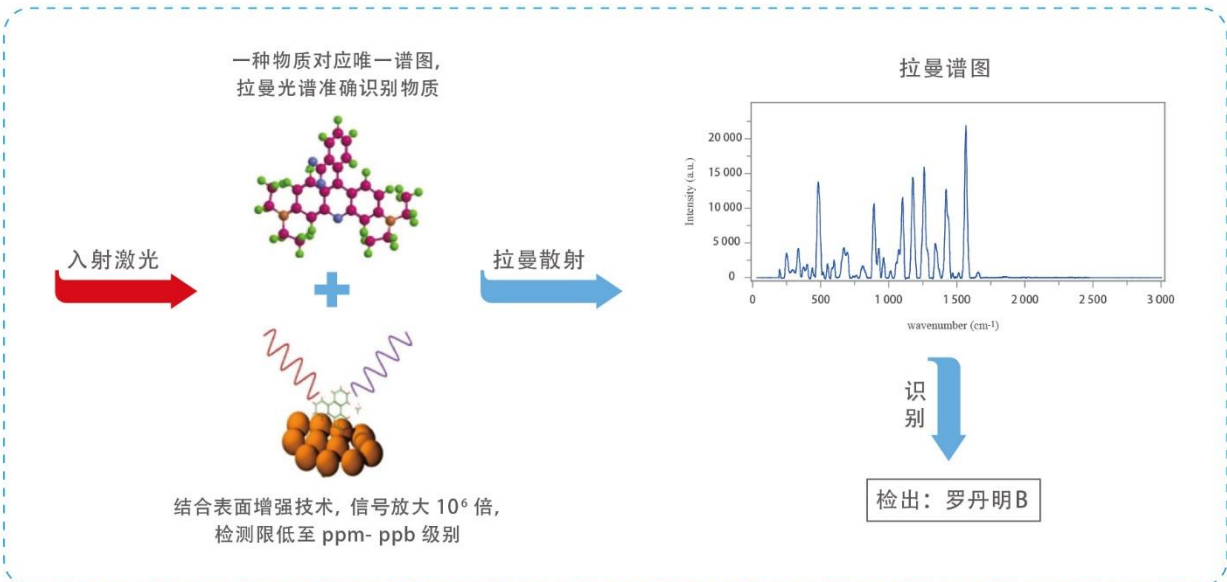
鉴知技术公司源自同方威视技术股份有限公司与清华大学共建的安检技术研究院，历经 10 余年的孕育，公司的核心关键技术经教育部鉴定达到国际领先水平，专利累计申请数超过 200 件并获得中国专利优秀奖，相关产品获得了朱良漪分析仪器创新奖之“创新成果奖”、北京市新技术新产品证书、国际发明展览会金奖、中国科学仪器 2018 年度优秀新品奖、2019 年度用户青睐奖等。



## RS3000 食品安全检测仪



RS 3000 食品安全检测仪是宽食品安全现场快速检测设备。该系统基于表面增强拉曼光谱分析技术，可以检测保健品非法添加、非食用化学物质、滥用食品添加剂、有毒有害物质、农药残留、兽药残留等六大类近 100 种物质，可实时显示分析结果，并生成检测报告。仪器适用于市场监督管理、公安食药等执法部门的日常监测，也可为重要场所、重大活动的食品安全提供护航。

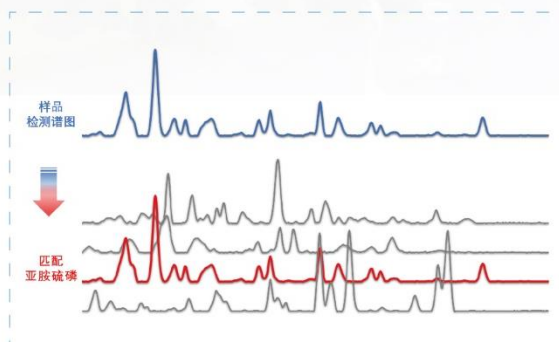


# 致力于为您提供食品安全智能解决方案

## 突出优势

### ● 一次前处理, 多目标物检出

只需确认筛查类别, 无需预先判断检测目标, 一次前处理实现数十种物质筛查, 几十秒内直接报出检测结果, 可提升检测效率数十倍



快速高效

可溯源

稳定普适

### ● 增强试剂稳定、普适

自主研发的金、银纳米增强试剂可检测六大类, 接近 100 种物质, 试剂稳定期超过 12 个月。

### ● 检测全过程可溯源

食品安全检测结果数据化, 检测数据实时存储, 检测历史可查询, 检测过程可追溯, 具备多种数据传输方式, 方便数据管理, 避免检测数据丢失、造假等情况

保健品非法添加  
非食用化学物质  
滥用食品添加剂  
有毒有害物质  
农药残留  
兽药残留



## 更多优点

### 得到国家认可的标准方法

数据库精确匹配识别, 检测准确率高, 本方法获得了国家认可



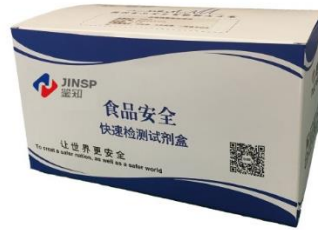
### 仪器稳定可靠

仪器技术先进, 性能稳定, 拥有多家权威机构出具的认证证书, 核心器件全部自主知识产权



### 配备专用检测试剂盒

为农药残留、保健品非法添加、非食用化学物质、有毒有害物质、易滥用添加剂、兽药残留等六大类检测项目配备专用检测试剂盒



### 便携、齐全的前处理装备

RS3 000 食品安全检测仪 配备齐全的前处理仪器和试剂耗材, 方便用户携带, 用最简便的方式满足现场操作人员的快速检测需求。



## 可检测列表示例

可检测六大类近 **100** 个检测项目

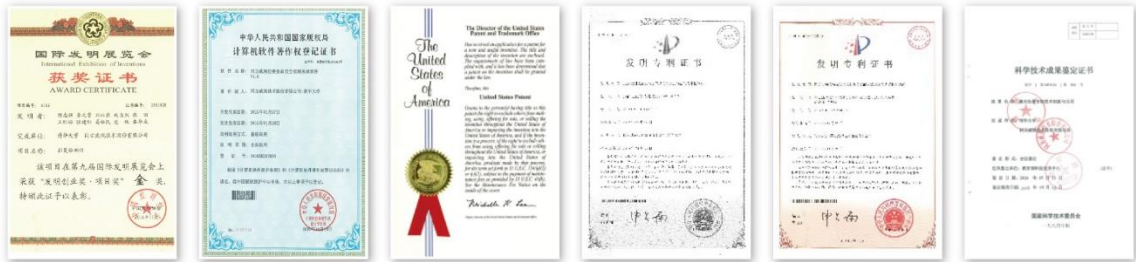
序号	检测类别	检测项目	序号	检测类别	检测项目
第一类	保健品非法添加	西布曲明	第四类	有毒有害物质	苯并 (a) 芘
		西地那非			甲拌磷
		他达拉非			福美双
		甲硝唑			三唑磷
第二类	非食用化学物质	三聚氰胺	第五类	农药残留	对硫磷
		硫化钠			辛硫磷
		罗丹明 B			哒螨灵
		苏丹红			涕灭威
第三类	滥用食品添加剂	亚硝酸盐	第六类	兽药残留	毒死蜱
		糖精钠			环丙沙星
		日落黄			孔雀石绿
		苋菜红			结晶紫

## 性能参数

项目	指标参数	项目	指标参数
检测时间	小于 1 min	激光波长	785 nm
数据通讯	USB、蓝牙、Wi-Fi	功率	>350mW, 连续可调
重量	<10 kg	电池工作时间	不少于 5 h
分辨率	<6 cm <sup>-1</sup>	工作温度	-20°C~50°C

## 技术认证

鉴知技术的拉曼光谱技术具备深厚的科研积淀，目前已申报 200 余项国内外专利，产品获得科技部科技成果鉴定书和多家权威机构的认证，并与中检院、农科院、中国农业大学、清华大学、中科院、中国海关、中国计量院、北京市质监局、公安部、防化研究院、公安大学等权威科研院所保持长期合作。



## 案例场景实例



 北京鉴知技术有限公司  
JINSP COMPANY LIMITED

地址：北京市海淀区同方科技广场 D 座

邮编：100084

电话：010-50837191

传真：(8610) 62788896 62784270

网址：www.jinsp-tech.com

