

# RS2600 多组分气体分析仪

鉴知®RS2600气体分析仪基于激光拉曼光谱原理，可检测除惰性气体外的所有气体，可实现**多组分气体同时在线分析**。

- 石化领域可检测CH<sub>4</sub>、C<sub>2</sub>H<sub>6</sub>、C<sub>3</sub>H<sub>8</sub>、C<sub>2</sub>H<sub>4</sub>等烃类气体
- 氟化工领域可检测F<sub>2</sub>、BF<sub>3</sub>、PF<sub>5</sub>、HCl、HF等腐蚀性气体
- 冶金领域可检测N<sub>2</sub>、H<sub>2</sub>、O<sub>2</sub>、CO<sub>2</sub>、CO等气体
- 可检测H<sub>2</sub>、D<sub>2</sub>、T<sub>2</sub>、HD、HT、DT等同位素气体



## 技术优势

- **多组分**：多组分气体同时监测
- **灵敏度高**：检出限达ppm量级，灵敏度为同类产品100倍
- **适用广**：可检测除惰性气体外的所有气体
- **秒级响应**：数秒内完成信号采集
- **无耗材**：可耐受高压，直接检测无耗材
- **定量范围宽**：定量范围至100%

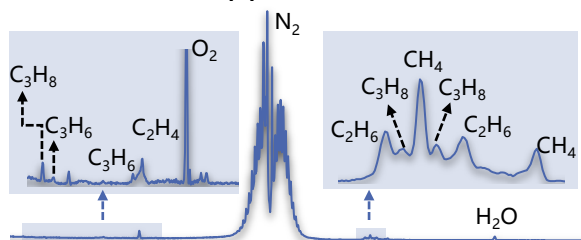
## 北京鉴知技术有限公司

JINSP COMPANY LIMITED

北京鉴知技术有限公司是一家以光谱检测技术为核心的专业公司，技术源自清华大学，历经17年技术积累，专利累计申请数超过200件，参与了2项拉曼国家标准、1项国际标准的制定，曾获得中国专利优秀奖、日内瓦国际发明奖、朱良漪分析仪器“创新成果奖”等权威奖项。

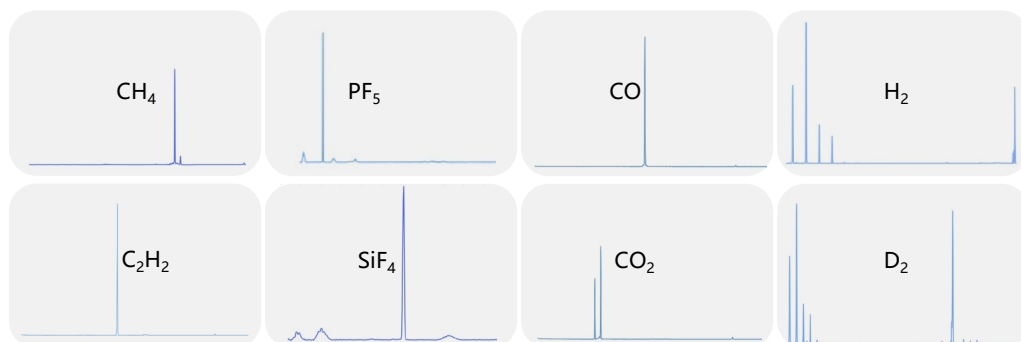
## 典型谱图

多组分混合气中ppm级气体检测



组分	浓度 (ppm)
CH <sub>4</sub>	50
C <sub>2</sub> H <sub>6</sub>	30
C <sub>3</sub> H <sub>8</sub>	40
C <sub>2</sub> H <sub>4</sub>	15
C <sub>3</sub> H <sub>6</sub>	20

典型气体光谱图



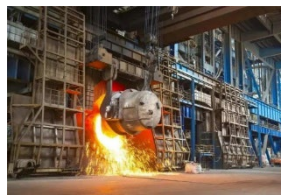
## 应用领域



天然气



氟化工



钢铁冶金



军工



电子特气



煤化工



制药化工



有机材料合成

## 技术参数

技术参数	指标
技术原理	拉曼散射光谱
激光激发波长	532±0.5 nm
光谱范围	200~4200 cm <sup>-1</sup>
光谱分辨率	全光谱范围≤8 cm <sup>-1</sup>
气路接口	标准卡套接头, 3 mm, 6 mm, 1/8", 1/4" 可选
通信接口	USB2.0、RS232 DB9、RJ45
预热时间	< 10 min
电源	100~240 VAC, 50~60 Hz
样气温度	-50 °C~40 °C
样气压力	< 1.0 MPa
环境温度	5 °C~40 °C
环境湿度	0~90%RH
主机尺寸	485 mm (宽) × 350 mm (高) × 600 mm (深)
主机重量	40 kg

### 北京鉴知技术有限公司

JINSP COMPANY LIMITED

公司地址: 北京市海淀区清华同方科技广场D座

联系电话: 010-50837191

邮箱: jinsp@jinsp-tech.com

网址: www.jinsp-tech.com



JZ-CN-V1.0-202403