

IT2000 傅里叶红外光谱仪



鉴知技术 IT2000采用傅里叶变换红外光谱技术（FT-IR），结合智能算法和丰富的谱图库，可以快速准确检测未知物质、定量分析混合物成分，能帮助用户解决众多分析问题。采用永久准直的立体角镜技术结合高性能DlaTGS探测器，确保生成高质量的数据，适用于基础教学和研究领域的应用。

IT2000采用集成式触屏电脑，整机坚固耐用，方便移动，操作简单，搭载智能化操作软件，无论是基础科学研究，或是质量控制，均可便捷使用。

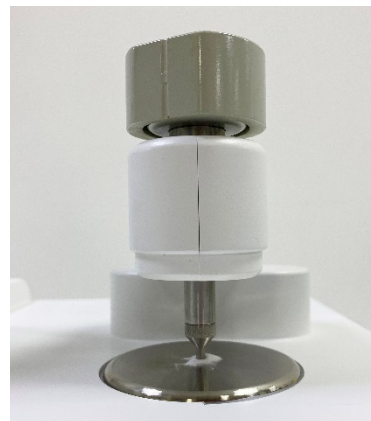
北京鉴知技术有限公司

JINSP COMPANY LIMITED

北京鉴知技术有限公司是一家以光谱检测技术为核心的专业公司，技术源自清华大学，历经17年技术积累，专利累计申请数超过200件，参与了2项拉曼国家标准、1项国际标准的制定，曾获得中国专利优秀奖、日内瓦国际发明奖、朱良漪分析仪器“创新成果奖”等权威奖项。

技术特点

- 分辨率高达 2cm^{-1} ，获得的物质信息更精确，检测结果更准确
- 光谱范围宽，低波数段可达 500cm^{-1} ，获得的物质信息更丰富
- 智能程度高，自动分析成分复杂的混合物样品
- 流畅的触屏操作，直观的软件界面
- 固体、粉末、液体样品均可直接检测，无需制样
- 多种联网方式，可将检测结果及时备份

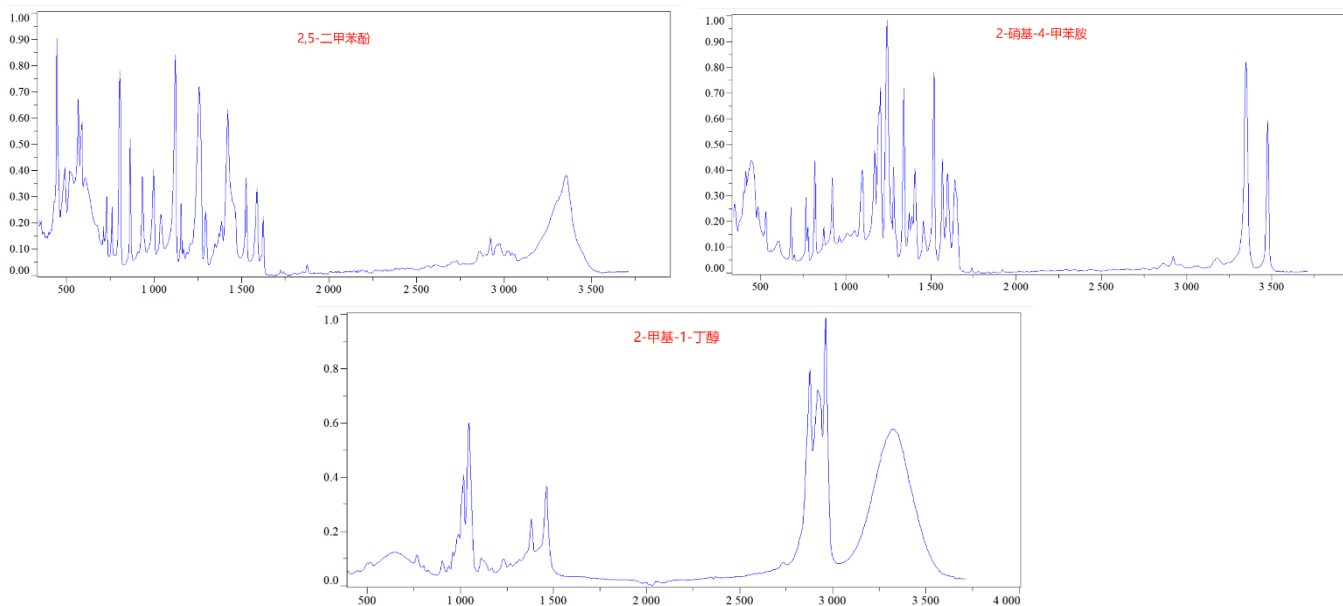


无需前处理直接检测



产品参数

- **科研应用：**定性分析化合物和分子结构，如乙醇、2,5-二甲苯酚、2-硝基-4-甲苯胺等
- **医药质控：**中药材真伪、掺假检测，如党参和关防风、黄芪和山豆根、当归和欧当归等
- **刑侦鉴定：**毒品、爆炸物的成分检测，如海洛因、TNT等
- **珠宝玉石：**珠宝玉石内部结构检测，辨别真伪，如硅灰石与和田玉分辨
- **石油化工：**油品性能分析，如润滑油中各组份变化分析



三种化合物红外光谱图

产品参数

项目	指标及参数
分辨率	2 cm ⁻¹
光谱范围	5000~500 cm ⁻¹
显示屏	10.5 英寸电容触摸屏，展示结果清晰
通信接口	USB、WiFi、蓝牙
采样窗口	金刚石 ATR

北京鉴知技术有限公司

JINSP COMPANY LIMITED

公司地址：北京市海淀区清华同方科技广场D座

联系电话：010-50837191

邮 箱：jinsp@jinsp-tech.com

网 址：www.jinsp-tech.com



JZ-CN-V1.0-202404