

# RS2000 LAB系列 便携式拉曼光谱仪



鉴知®RS2000 LAB 系列便携式拉曼光谱仪是一款高性能的检测设备，可快速无损地对化学品进行定性定量分析，具有高灵敏度、高信噪比、光谱范围宽等优异的性能。

RS2000 LAB 可根据检测需求配置不同激发波长，并有最多4通道配置可选。其配备各种测试附件和样品支架，能够充分满足药物研究、生物医学、化学分析、材料研究等领域的检测需求。

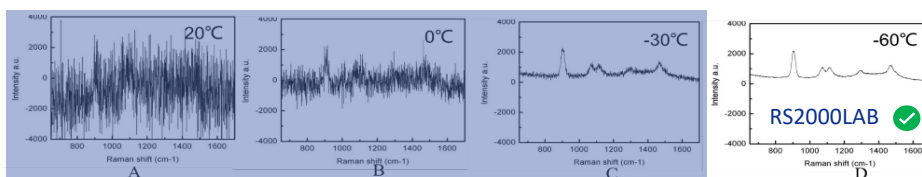
## 技术优势

- **光效率高：**采用透射光谱仪
- **多通道可选：**最多可选配4通道，更高性价比
- **灵敏度高：**深度制冷探测器，具有高灵敏度、高信噪比等优点

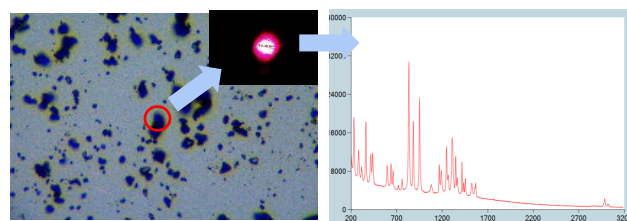
## 北京鉴知技术有限公司

JINSP COMPANY LIMITED

北京鉴知技术有限公司是一家以光谱检测技术为核心的专业公司，技术源自清华大学，历经17年技术积累，专利累计申请数超过200件，参与了2项拉曼国家标准、1项国际标准的制定，曾获得中国专利优秀奖、日内瓦国际发明奖、朱良漪分析仪器“创新成果奖”等权威奖项。



- **使用灵活：**可与显微镜联调，实现显微拉曼功能



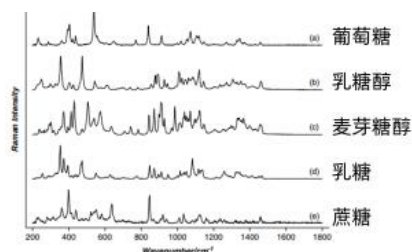
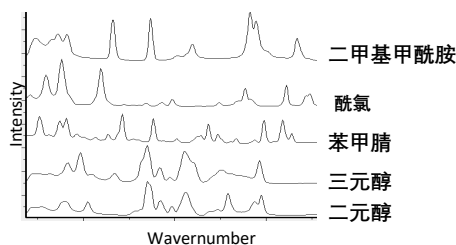
- **软件强大：**具备数据采集、数据平滑、降噪、差谱、比对、定量分析方法建立等丰富功能



- **多功能检测附件：** 配备固体套筒、液体套筒、密闭检测仓等可适用于固体、粉末、液体等多种不同形态样品的检测

## 应用举例

- 1、材料分析
- 2、药物研发、研究分析
- 3、晶型研究
- 4、文物鉴定、宝石鉴别
- 5、食品安全、药品安全分析
- 6、基础科学研究、研究



## 技术参数

项目	参数指标
激发波长	785nm、1064nm可选
输出功率	0-500mw (785nm) 、0-1200mw (1064nm) ，功率连续可调
光谱范围	200-3200cm <sup>-1</sup> (785nm) 、200-1800cm <sup>-1</sup> (1064nm)
分辨率	5cm <sup>-1</sup> -1,3cm <sup>-1</sup> 可选 (785nm) 、8 cm <sup>-1</sup> -1,5cm <sup>-1</sup> 可选 (1064nm)
主机重量	小于10kg
波长稳定性	优于0.01nm
检测器	不制冷，深度制冷可选
光谱仪	透射式高通量光谱仪
标配附件	固体套筒、液体套筒、避光测样池
选配附件	显微镜、机械可调载物台
软件功能	光谱采集、光谱数据处理、谱图比对、设备校准
工作环境	工作温度：0-40℃。存储温度：-20-55℃
数据输出格式	SPC、txt、prn等格式可选
电源	100-240 VAC, 50-60HZ

北京鉴知技术有限公司

JINSP COMPANY LIMITED

公司地址：北京市海淀区清华同方科技广场D座

联系电话：010-50837191

邮 箱：jinisp@jinisp-tech.com

网 址：www.jinisp-tech.com



JZ-CN-V1.2-202504