

RS2600PAT 多组分气体分析仪



鉴知®RS2600PAT气体分析仪基于激光拉曼光谱原理，可检测除单原子气体外的所有气体，可实现**多组分气体同时在线分析**。

- 石化领域可检测CH₄、C₂H₆、C₃H₈、C₂H₄等烃类气体
- 氟化工领域可检测F₂、BF₃、PF₅、HCl、HF等腐蚀性气体
- 冶金领域可检测N₂、H₂、O₂、CO₂、CO等气体
- 可检测H₂、D₂、T₂、HD、HT、DT等同位素气体

技术优势

- **无损气体分析**：可检测气体种类>500种，包括同核双原子气体（F₂、Cl₂等）、同位素气体（H₂、D₂、T₂等）
- **检测时间短**：数秒内可检测出结果
- **维护量小**：可耐受高压，直接检测无耗材（色谱柱、载气）
- **检测范围宽**：检出限低至ppm量级，量程可至100%

北京鉴知技术有限公司

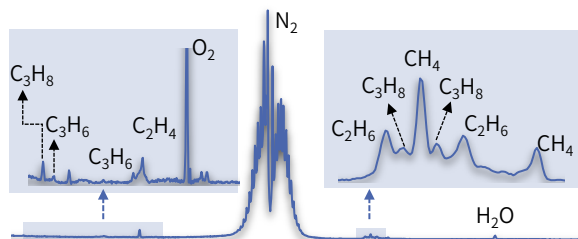
JINSP COMPANY LIMITED

北京鉴知技术有限公司是一家以光谱检测技术为核心的专业公司，技术源自清华大学，历经18年技术积累，专利累计申请数超过200件，参与了2项拉曼国家标准、1项国际标准的制定，曾获得中国专利优秀奖、日内瓦国际发明奖、朱良漪分析仪器“创新成果奖”等权威奖项。



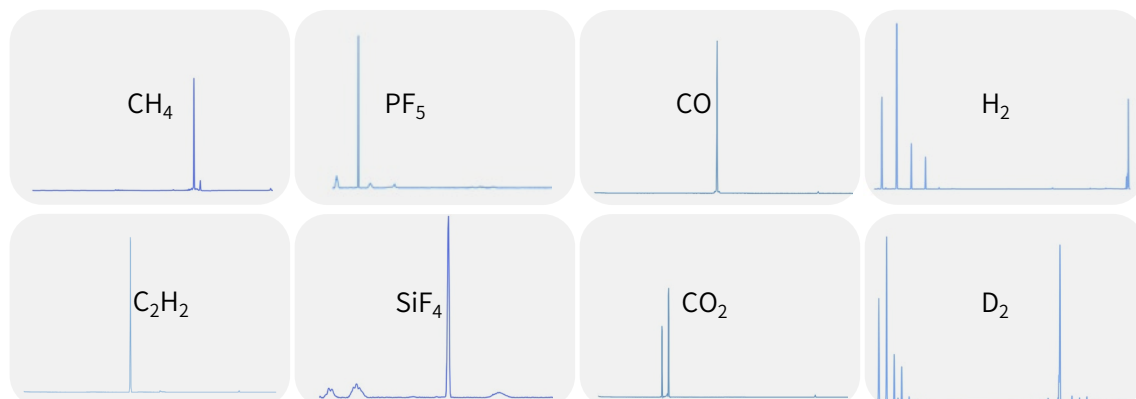
典型谱图

多组分混合气中ppm级气体检测



组分	浓度 (ppm)
CH ₄	50
C ₂ H ₆	30
C ₃ H ₈	40
C ₂ H ₄	15
C ₃ H ₆	20

典型气体光谱图



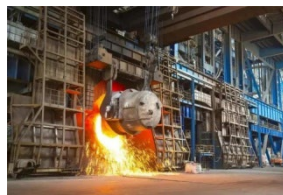
应用领域



天然气



氟化工



钢铁冶金



军工



电子特气



煤化工



制药化工



有机材料合成

技术参数

技术原理	拉曼散射光谱
激光激发波长	532 ± 0.5 nm
光谱范围	200 ~ 4200 cm ⁻¹
光谱分辨率	全光谱范围 ≤ 8 cm ⁻¹
气路接口	标准卡套接头, 3 mm, 6 mm, 1/8", 1/4" 可选
预热时间	< 10 min
电源	100 ~ 240 VAC, 50 ~ 60 Hz
样气压力	< 1.0 MPa
环境温度	-20 °C ~ 50 °C
环境湿度	0~90%RH
主机尺寸	800 mm (长) × 900 mm (宽) × 1300 mm (高)
主机重量	250 kg
机柜防爆等级	ExdbebibmbpxbIICT4Gb / ExtbimbmbIICT135°CDb
样气温度	-50 ~ 40 °C
通讯	RS485、RJ45网口, 提供 ModBus 协议, 可适配多类型工业控制系统, 可反馈结果给控制系统

北京鉴知技术有限公司

JINSP COMPANY LIMITED

公司地址: 北京市海淀区清华同方科技广场D座

联系电话: 010-50837191

邮 箱: jinsp@jinsp-tech.com

网 址: www.jinsp-tech.com



JZ-CN-V1.0-202509